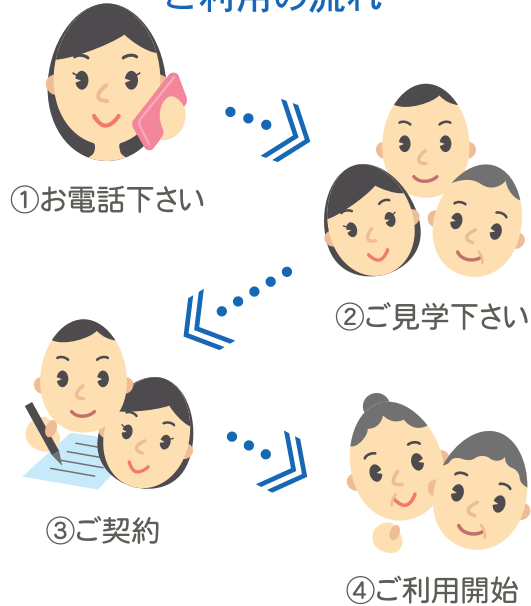


無料見学受付中!
お気軽にお問い合わせください

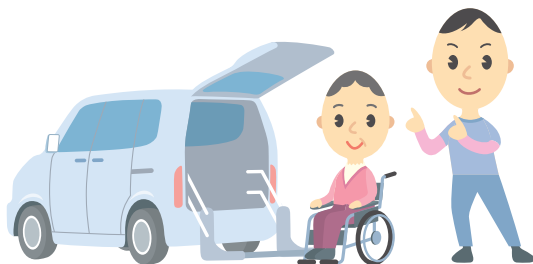
※体験利用は実費負担となります

ご利用の流れ

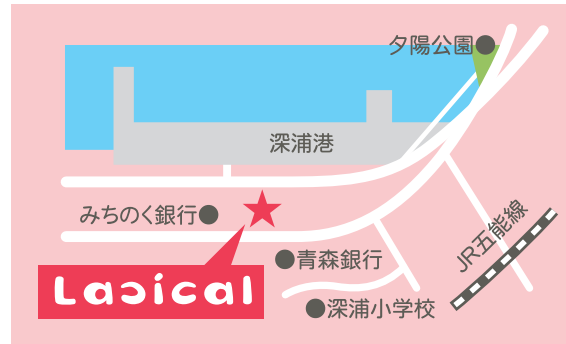


送迎いたします

送迎範囲は
深浦町役場岩崎支所～大戸瀬支所の間に
お住まいの方になります



それ以外の方でもご利用希望の方はご相談ください。



リハジム Laical

らしかる

〒038-2324 青森県西津軽郡深浦町大字深浦字浜町137-1

<営業時間>

午前の部/9:00~12:00 午後の部/13:00~16:00

土曜日・日曜日/定休日

TEL 0173-82-0551
FAX 0173-82-0552

【料金は別紙料金表をご覧ください】

 社会福祉法人 西寿会
【さいじゅかい】

特別養護老人ホーム はまなす荘
はまなす荘 ショートステイ
深浦町デイサービスセンター
グループホームはまなす【認知症対応型】
居宅介護支援事業所
介護実習センター
リハジムらしかる

〒038-2412 青森県西津軽郡深浦町大字轟木字津山118-44

TEL 0173-74-4381 FAX 0173-74-3555

E-mail hamanasu@bz01.plala.or.jp

HP <http://hamanasuso.com/>


生 活 の 質 と 生 き が い を

カラダが動けば
生活は楽しい

商店街でリハビリ...

#のびんぽうジム



 社会福祉法人 西寿会
リハビリ特化型デイサービス

リハジム Laical
らしかる

まずはご相談から TEL 0173-82-0551

利用時間は短時間！
(3時間程度)
 気軽に通える、スポーツジムのようなりハビリ。
 全く新しいリハビリ特化型デイサービス「リハビリジム」が
 利用できる



楽しく
 自分らしく



生活の一部のように

笑顔のスタッフがサポート!



訓練の流れ



※写真やイラストはイメージです。

スケジュール

【午前の部】

- 9:00 水分補給・バイタルチェック
- 9:15 ウォーミングアップ
- 10:00 機能訓練開始
- 11:25 脳トレ・口腔体操・クールダウン
- 12:00 バイタルチェック・帰宅準備
- 12:00 送迎



【午後の部】

- 13:00 水分補給・バイタルチェック
- 13:15 ウォーミングアップ
- 14:00 機能訓練開始
- 15:25 脳トレ・口腔体操・クールダウン
- 16:00 バイタルチェック・帰宅準備
- 16:00 送迎

地域の商店街で
 リハビリができるって
 利用者も安心
 家族も安心

